



LE MARCHÉ DU TRAVAIL EN BREF ■ RÉGION DE L'ATLANTIQUE



CANADA

- ✦ L'emploi a connu un rythme de croissance vigoureux en décembre, soit une hausse de 90 900 par rapport au mois précédent, ce qui représente la cinquième hausse mensuelle de suite.
- ✦ La croissance s'observe dans les postes à temps plein et dans les postes à temps partiel.
- ✦ Le taux de chômage a chuté légèrement en décembre pour atteindre 6,7 %, influencé par la hausse vigoureuse de l'emploi.
- ✦ Le secteur de la production de biens a gagné des emplois (+22 500), tandis que le secteur des services a enregistré une croissance de 68 400 emplois.

CANADA ATLANTIQUE

- ✦ L'emploi a connu un rythme de croissance vigoureux en décembre, soit une hausse de 7 000 par rapport au mois précédent.
- ✦ Les emplois à temps plein ont augmenté en nombre tandis que ceux à temps partiel diminuaient.
- ✦ Au cours du mois, le taux de chômage a augmenté pour atteindre 7,8 %, soit son niveau le plus haut depuis août 2022.
- ✦ Le secteur de la production de biens a gagné des emplois (+1 000), tandis que le secteur des services a enregistré une croissance de 6 100 postes.

22 230 400 (+66 700)

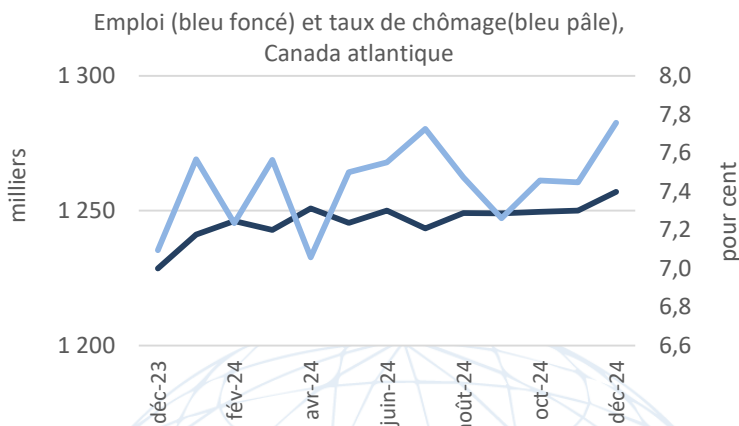
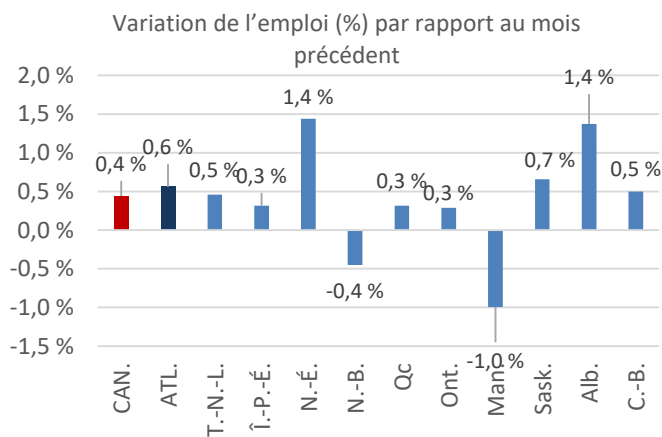
POPULATION ACTIVE

1 362 700 (+12 000)

20 738 300 (+90 900)

EMPLOI

1 257 000 (+7 000)



6,7 % (-0,1)

TAUX DE CHÔMAGE

7,8 % (+0,4)

65,1 % (0,0)

TAUX DE PARTICIPATION

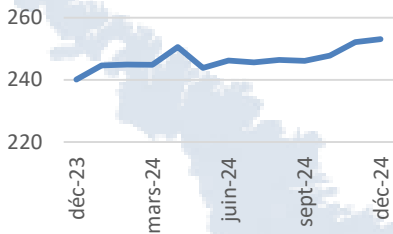
61,1 % (+0,5)

Statistique Canada, Enquête sur la population active, Tableau 14-10-0287-01

Les données ci-dessus sont désaisonnalisées. Les valeurs entre parenthèses représentent les changements survenus d'un mois à l'autre.

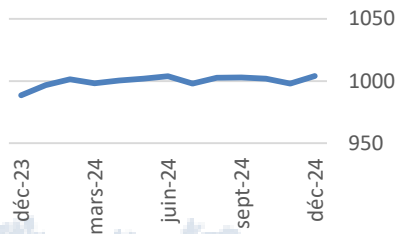
Secteur des biens

Emploi (milliers), Atl.



Secteur des services

Emploi (milliers), Atl.



Le saviez-vous...

L'emploi dans l'industrie de la construction a diminué de 1 700 en décembre, après avoir atteint un sommet inégalé de 107 800 en novembre, mais il demeure élevé par rapport aux normes historiques. En moyenne, l'emploi dans l'industrie était de 7,7 % plus élevé en 2024 qu'en 2023. Même si la croissance démographique ralentit, l'industrie s'efforce d'éliminer un arriéré de demande de logements : il y a eu 4 737 mises en chantier au T3 de 2024, le niveau le plus élevé en 37 ans.

INDUSTRIES AYANT LA PLUS FORTE CROISSANCE

Variation de l'emploi d'une année à l'autre – Moyennes de oct à déc, Atl.

1. Services d'enseignement **+8 %**
2. Ressources naturelles **+8 %**
3. Construction **+7 %**
4. Administrations publiques **+7 %**
5. Soins de santé et assistance sociale **+5 %**



NOUVELLE-ÉCOSSE



NOUVEAU-BRUNSWICK

557 200

Population active

522 000

Emploi

6,3 %

Taux de chômage

+8 900

Variation de la population active

+7 400

Variation de l'emploi

+0,2

Variation du taux de chômage

432 200

Population active

398 600

Emploi

7,8 %

Taux de chômage

+2 100

Variation de la population active

-1 800

Variation de l'emploi

+0,9

Variation du taux de chômage



TERRE-NEUVE-ET-LABRADOR



ÎLE-DU-PRINCE-ÉDOUARD

269 400

Population active

241 300

Emploi

10,4 %

Taux de chômage

+ 100

Variation de la population active

+1 100

Variation de l'emploi

-0,4

Variation du taux de chômage

103 900

Population active

95 100

Emploi

8,5 %

Taux de chômage

+ 900

Variation de la population active

+ 300

Variation de l'emploi

+0,5

Variation du taux de chômage

Estimations par province basées sur les données désaisonnalisées pour le mois le plus récent comparées à celles du mois antérieur.

© Sa Majesté le Roi du chef du Canada, représenté par le ministre de l'Emploi et Développement social Canada, 2025

Communiquez avec nous à : ATL-LMI-IMT-GD@servicecanada.gc.ca