



LE MARCHÉ DU TRAVAIL EN BREF ■ RÉGION DE L'ATLANTIQUE



CANADA

- Moins de personnes travaillaient en juin et l'emploi a chuté de 1 400 postes.
- Les emplois à temps partiel ont augmenté en nombre tandis que ceux à temps plein diminuaient.
- Au cours du mois, le taux de chômage a augmenté pour atteindre 6,4 %, soit son niveau le plus haut depuis janvier 2022.
- Le secteur de la production de biens a gagné des emplois (+12 600), tandis que le secteur des services a connu une baisse de l'emploi de 14 100.

CANADA ATLANTIQUE

- Au cours du mois, l'emploi a connu une hausse de 4 500 emplois.
- La croissance s'observe dans les postes à temps plein et dans les postes à temps partiel.
- Le taux de chômage a crû légèrement en juin pour atteindre 7,6 %, tout juste en-dessous d'un sommet en 12 mois (7,6 %).
- Le secteur de la production de biens a gagné des emplois (+2 400), tandis que le secteur des services a enregistré une croissance de 2 100 postes.

21 923 400 (+40 400)

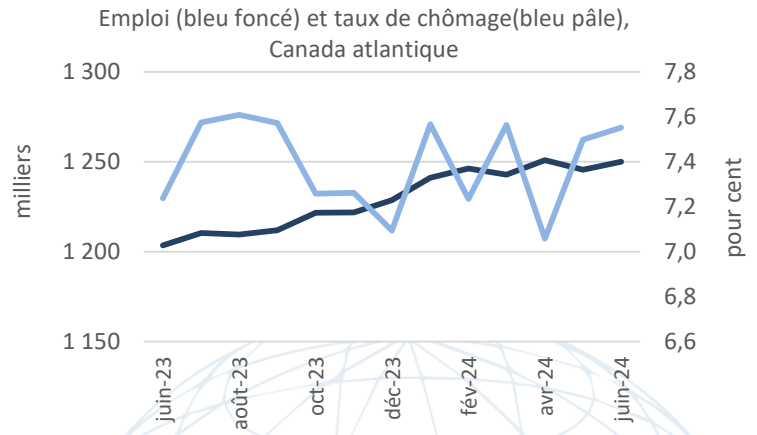
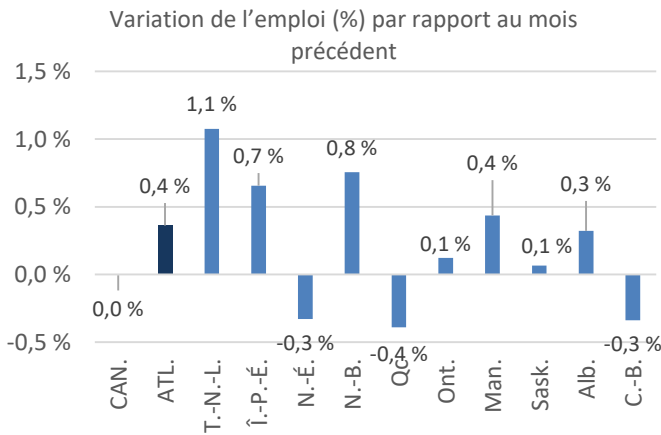
POPULATION ACTIVE

1 352 100 (+5 300)

20 516 400 (-1 400)

EMPLOI

1 250 000 (+4 500)



6,4 % (+0,2)

TAUX DE CHÔMAGE

7,6 % (+0,1)

65,3 % (-0,1)

TAUX DE PARTICIPATION

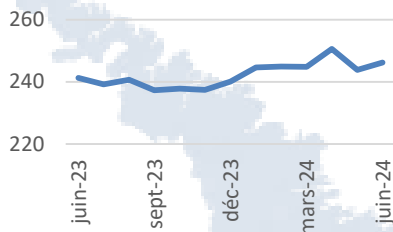
61,3 % (+0,1)

Statistique Canada, Enquête sur la population active, Tableau 14-10-0287-01

Les données ci-dessus sont désaisonnalisées. Les valeurs entre parenthèses représentent les changements survenus d'un mois à l'autre.

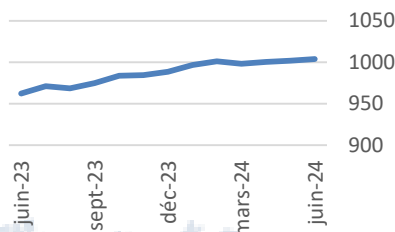
Secteur des biens

Emploi (milliers), Atl.



Secteur des services

Emploi (milliers), Atl.



Le saviez-vous...

L'emploi dans le secteur de l'hébergement et des services de restauration dans la région de l'Atlantique a dépassé 80 000 pour la première fois depuis février 2020, surpassant toutes les autres industries en termes de croissance mensuelle et annuelle de l'emploi. Une offre de main d'œuvre en expansion rapide a quelque peu atténué les pénuries de travailleurs et l'activité touristique devrait continuer à se rétablir. Cependant, l'inflation alimentaire et les pressions sur les chaînes d'approvisionnement continuent de peser lourdement sur les restaurants.

INDUSTRIES AYANT LA PLUS FORTE CROISSANCE

Variation de l'emploi d'une année à l'autre – Moyennes de avr à juin, Atl.

1. Transport et entreposage **+12 %**
2. Services publics **+11 %**
3. Services d'hébergement et de restauration **+10 %**
4. Construction **+9 %**
5. Services d'enseignement **+9 %**



NOUVELLE-ÉCOSSE

549 000

Population active

512 900

Emploi

6,6 %

Taux de chômage

- 900

Variation de la population active

-1 700

Variation de l'emploi

+0,2

Variation du taux de chômage



NOUVEAU-BRUNSWICK

433 700

Population active

400 400

Emploi

7,7 %

Taux de chômage

+4 200

Variation de la population active

+3 000

Variation de l'emploi

+0,2

Variation du taux de chômage



TERRE-NEUVE-ET-LABRADOR

269 300

Population active

244 600

Emploi

9,2 %

Taux de chômage

+ 500

Variation de la population active

+2 600

Variation de l'emploi

-0,7

Variation du taux de chômage



ÎLE-DU-PRINCE-ÉDOUARD

100 100

Population active

92 100

Emploi

8,0 %

Taux de chômage

+1 500

Variation de la population active

+ 600

Variation de l'emploi

+0,9

Variation du taux de chômage

Estimations par province basées sur les données désaisonnalisées pour le mois le plus récent comparées à celles du mois antérieur.

© Sa Majesté le Roi du chef du Canada, représenté par le ministre de l'Emploi et Développement social Canada, 2024

Communiquez avec nous à : ATL-LMI-IMT-GD@servicecanada.gc.ca