



LE MARCHÉ DU TRAVAIL EN BREF ■ RÉGION DE L'ATLANTIQUE



CANADA

- ✦ Davantage de personnes travaillaient en avril, grâce à l'ajout de 90 400 postes.
- ✦ La croissance s'observe dans les postes à temps plein et dans les postes à temps partiel.
- ✦ Le taux de chômage n'a pas changé depuis le mois dernier, et demeure à 6,1 %.
- ✦ Le secteur de la production de biens a perdu des emplois en avril (-10 400), tandis que le secteur des services a enregistré une croissance de 100 700 emplois.

CANADA ATLANTIQUE

- ✦ L'emploi a connu un rythme de croissance vigoureux en avril, soit une hausse de 8 000 par rapport au mois précédent.
- ✦ La croissance s'observe dans les postes à temps plein et dans les postes à temps partiel mais surtout dans les postes à temps plein.
- ✦ Par rapport au mois dernier, le taux de chômage a chuté de façon marquée, passant de 7,6 % to 7,1 %, influencé par la hausse vigoureuse de l'emploi.
- ✦ Le secteur de la production de biens a gagné des emplois (+5 800), tandis que le secteur des services a enregistré une croissance de 2 200 postes.

21 828 500 (+107 500)

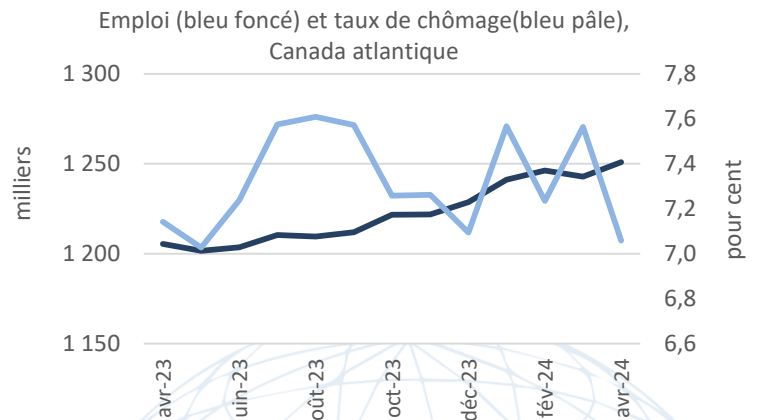
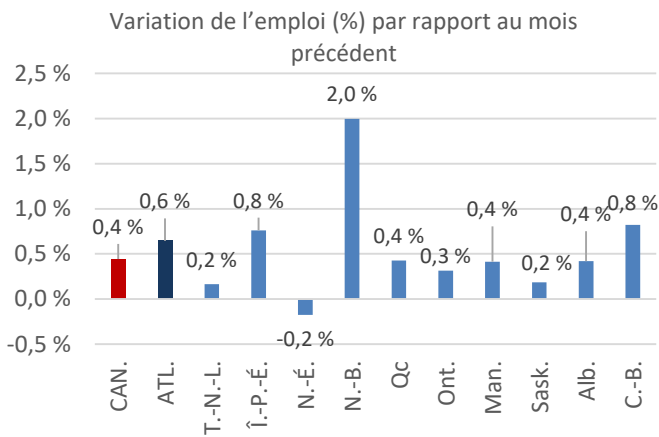
POPULATION ACTIVE

1 346 000 (+1 400)

20 491 100 (+90 400)

EMPLOI

1 250 900 (+8 000)



6,1 % (0,0)

TAUX DE CHÔMAGE

7,1 % (-0,5)

65,4 % (+0,1)

TAUX DE PARTICIPATION

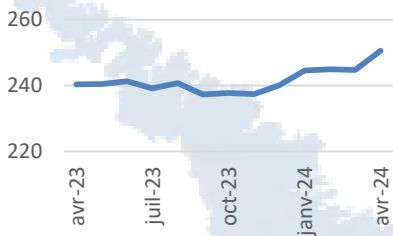
61,3 % (-0,1)

Statistique Canada, Enquête sur la population active, Tableau 14-10-0287-01

Les données ci-dessus sont désaisonnalisées. Les valeurs entre parenthèses représentent les changements survenus d'un mois à l'autre.

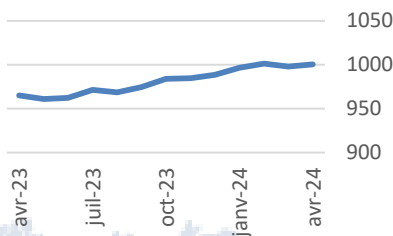
Secteur des biens

Emploi (milliers), Atl.



Secteur des services

Emploi (milliers), Atl.



Le saviez-vous...

INDUSTRIES AYANT LA PLUS FORTE CROISSANCE

Variation de l'emploi d'une année à l'autre – Moyennes de fév à avr, Atl.

- 1. Information, culture et loisirs **+12 %**
- 2. Services publics **+11 %**
- 3. Transport et entreposage **+10 %**
- 4. Services aux entreprises, services relatifs aux bâtiments et autres services de soutien **+8 %**
- 5. Construction **+8 %**

Variation de l'emploi (%)

	mars 2024 à avr. 2024	avr. 2023 à avr. 2024
Employés	0,8 %	4,8 %
Travs. autonomes	-0,5 %	-5,0 %
Hommes	0,2 %	4,3 %
Femmes	1,1 %	3,3 %
15 à 24 ans	1,7 %	8,3 %
25 à 54 ans	0,3 %	3,0 %
55 ans et plus	0,9 %	3,4 %



NOUVELLE-ÉCOSSE



NOUVEAU-BRUNSWICK

549 300

Population active

515 500

Emploi

6,1 %

Taux de chômage

-1 100

Variation de la population active

- 900

Variation de l'emploi

-0,1

Variation du taux de chômage

428 700

Population active

398 700

Emploi

7,0 %

Taux de chômage

+4 700

Variation de la population active

+7 800

Variation de l'emploi

-0,8

Variation du taux de chômage



TERRE-NEUVE-ET-LABRADOR



ÎLE-DU-PRINCE-ÉDOUARD

268 600

Population active

244 100

Emploi

9,1 %

Taux de chômage

-2 400

Variation de la population active

+ 400

Variation de l'emploi

-1,0

Variation du taux de chômage

99 400

Population active

92 600

Emploi

6,8 %

Taux de chômage

+ 200

Variation de la population active

+ 700

Variation de l'emploi

-0,6

Variation du taux de chômage

Estimations par province basées sur les données désaisonnalisées pour le mois le plus récent comparées à celles du mois antérieur.

© Sa Majesté le Roi du chef du Canada, représenté par le ministre de l'Emploi et Développement social Canada, 2024

Communiquez avec nous à : ATL-LMI-IMT-GD@servicecanada.gc.ca