



LE MARCHÉ DU TRAVAIL EN BREF ■ RÉGION DE L'ATLANTIQUE



CANADA

- ✳ Au cours du dernier mois, l'emploi a augmenté de 24 900 postes, ce qui représente la quatrième hausse mensuelle de suite.
- ✳ Les emplois à temps plein ont augmenté en nombre tandis que ceux à temps partiel diminuaient.
- ✳ Le taux de chômage a crû légèrement en novembre pour atteindre 5,8 %, soit son niveau le plus haut depuis janvier 2022.
- ✳ Le secteur de la production de biens a gagné des emplois (+38 300), tandis que le secteur des services a connu une baisse de l'emploi de 13 400.

CANADA ATLANTIQUE

- ✳ Moins de personnes travaillaient en novembre et l'emploi a chuté de 500 emplois.
- ✳ Les emplois à temps plein ont augmenté en nombre tandis que ceux à temps partiel diminuaient.
- ✳ Au cours du mois, le taux de chômage a augmenté pour atteindre 7,4 %.
- ✳ Le secteur de la production de biens a perdu des emplois en novembre (-1 800), tandis que le secteur des services a enregistré une croissance de 1 300 postes.

21 553 000 (+36 000)

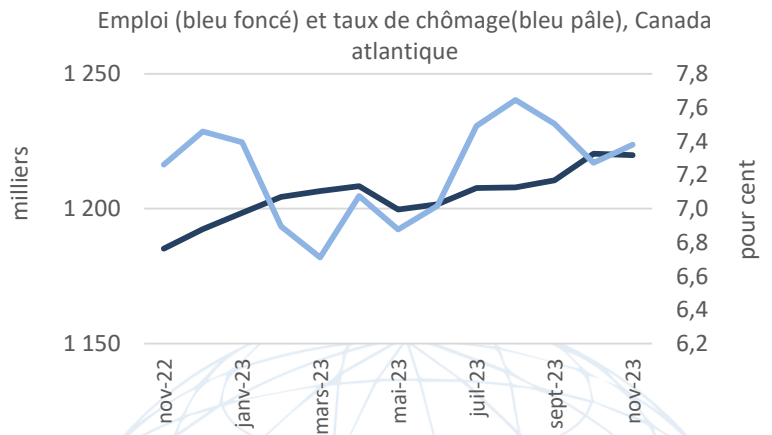
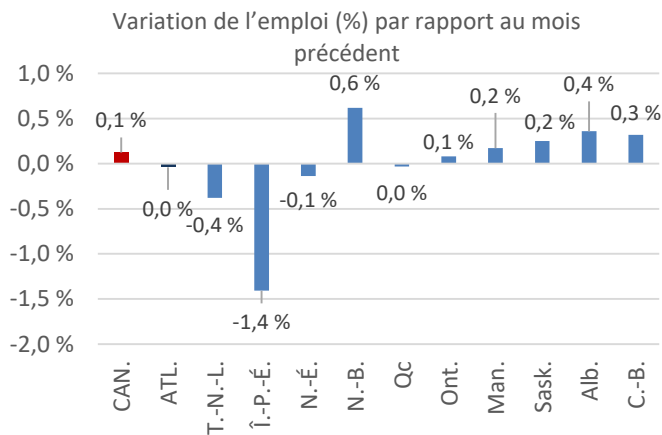
POPULATION ACTIVE

1 317 000 (+ 900)

20 312 500 (+24 900)

EMPLOI

1 219 900 (- 500)



5,8 % (+0,1)

TAUX DE CHÔMAGE

7,4 % (+0,1)

65,6 % (0,0)

TAUX DE PARTICIPATION

60,7 % (-0,1)

Statistique Canada, Enquête sur la population active, Tableau 14-10-0287-01

Les données ci-dessus sont désaisonnalisées. Les valeurs entre parenthèses représentent les changements survenus d'un mois à l'autre.



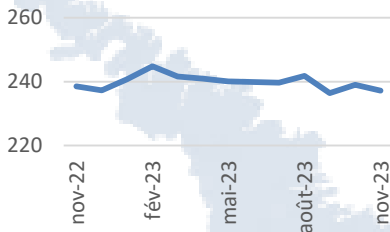
Employment and
Social Development Canada

Emploi et
Développement social Canada

Canada

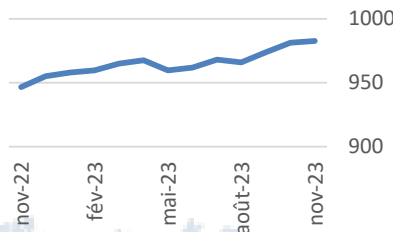
Secteur des biens

Emploi (milliers), Atl.



Secteur des services

Emploi (milliers), Atl.



Le saviez-vous...

Le marché du travail de l'Atlantique s'est quelque peu relâché pendant l'année 2023 alors que le taux de chômage est passé d'un creux sans précédent de 6,7 % en mars pour atteindre 7,4 % en novembre. Bien que la croissance de l'emploi se soit poursuivie à un rythme robuste pendant les huit derniers mois, la population en âge de travailler s'est accrue encore plus vite, venant gonfler le bassin de chercheurs d'emploi sans travail. Ce revirement s'observe également à l'échelle nationale et pourrait bien indiquer un relâchement dans les pénuries d'emploi qui ont fait les manchettes durant les dernières années.

INDUSTRIES AYANT LA PLUS FORTE CROISSANCE

Variation de l'emploi d'une année à l'autre – Moyennes de sept à nov, Atl.

1. Agriculture **+23 %**
2. Transport et entreposage **+18 %**
3. Information, culture et loisirs **+18 %**
4. Services publics **+8 %**
5. Services d'hébergement et de restauration **+7 %**



NOUVELLE-ÉCOSSE

538 700

Population active

502 300

Emploi

6,8 %

Taux de chômage

- 100

Variation de la population active

- 700

Variation de l'emploi

+0,2

Variation du taux de chômage



NOUVEAU-BRUNSWICK

417 800

Population active

391 200

Emploi

6,4 %

Taux de chômage

+1 400

Variation de la population active

+2 400

Variation de l'emploi

-0,2

Variation du taux de chômage



TERRE-NEUVE-ET-LABRADOR

261 500

Population active

235 400

Emploi

10,0 %

Taux de chômage

-1 000

Variation de la population active

- 900

Variation de l'emploi

0,0

Variation du taux de chômage



ÎLE-DU-PRINCE-ÉDOUARD

99 000

Population active

91 000

Emploi

8,1 %

Taux de chômage

+ 600

Variation de la population active

-1 300

Variation de l'emploi

+1,9

Variation du taux de chômage

Estimations par province basées sur les données désaisonnalisées pour le mois le plus récent comparées à celles du mois antérieur.

© Sa Majesté le Roi du chef du Canada, représenté par le ministre de l'Emploi et Développement social Canada, 2023

Communiquez avec nous à : ATL-LMI-IMT-GD@servicecanada.gc.ca