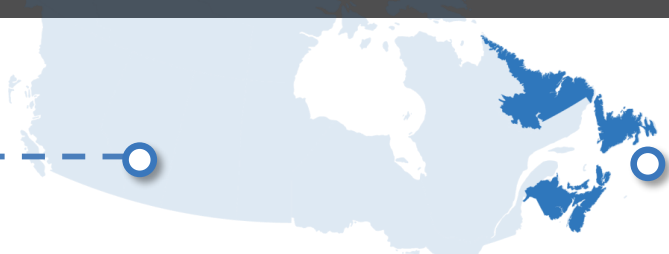




LE MARCHÉ DU TRAVAIL EN BREF ■ RÉGION DE L'ATLANTIQUE



CANADA

- Le pays a connu une hausse de l'emploi en août, pour atteindre 39 900 postes.
- La croissance s'observe dans les postes à temps plein et dans les postes à temps partiel, mais surtout dans les postes à temps plein.
- Le taux de chômage n'a pas changé depuis le mois dernier, et demeure à 5,5 %.
- Le secteur de la production de biens a perdu des emplois en août (-2 500), tandis que le secteur des services a enregistré une croissance de 42 400 emplois.

CANADA ATLANTIQUE

- Au cours du dernier mois, l'emploi a augmenté de 200 emplois.
- Les emplois à temps partiel ont augmenté en nombre tandis que ceux à temps plein diminuaient.
- Au cours du mois, le taux de chômage a augmenté pour atteindre 7,6 %.
- Le secteur de la production de biens a gagné des emplois (+2 100), tandis que le secteur des services a connu une baisse de l'emploi de 2 100.

21 387 400 (+54 200)

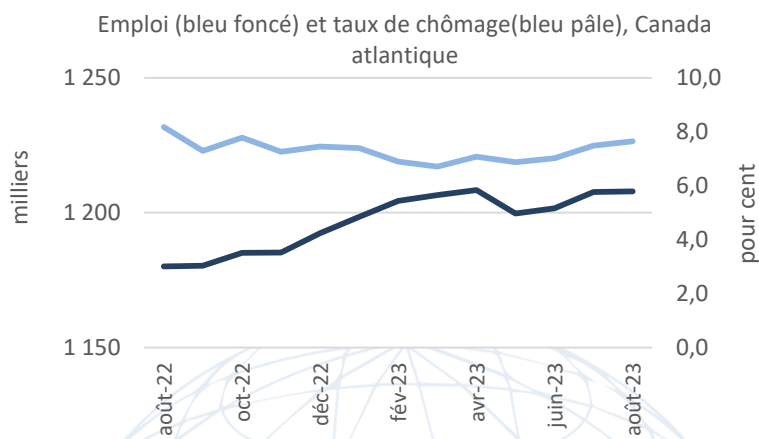
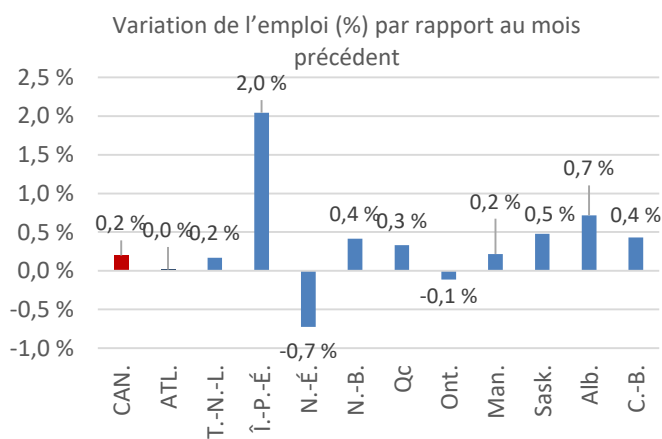
POPULATION ACTIVE

1 308 000 (+2 500)

20 206 300 (+39 900)

EMPLOI

1 207 900 (+ 200)



5,5 % (0,0)

TAUX DE CHÔMAGE

7,6 % (+0,2)

65,5 % (-0,1)

TAUX DE PARTICIPATION

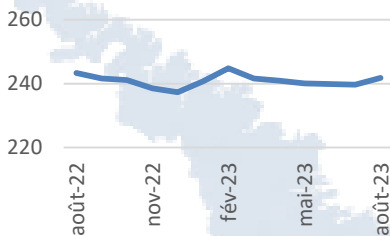
60,7 % (-0,1)

Statistique Canada, Enquête sur la population active, Tableau 14-10-0287-01

Les données ci-dessus sont désaisonnalisées. Les valeurs entre parenthèses représentent les changements survenus d'un mois à l'autre.

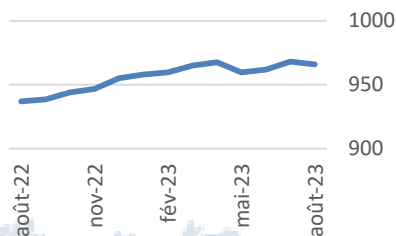
Secteur des biens

Emploi (milliers), Atl.



Secteur des services

Emploi (milliers), Atl.



Le saviez-vous...

L'emploi du secteur public de la région atlantique a décliné de 0,2 % au cours de la dernière année, alors que celui du secteur privé a crû de 2,7 %. Le secteur public a gagné 40 000 travailleurs entre le début de la pandémie et juin 2022 avant de se stabiliser. En comparaison, l'emploi du secteur privé n'a pas retrouvé ses niveaux d'avant la pandémie avant la fin 2022, mais a, par après, largement dépassé ce seuil de 17 600.

INDUSTRIES AYANT LA PLUS FORTE CROISSANCE

Variation de l'emploi d'une année à l'autre – Moyennes de juin à août, Atl.

1. Agriculture **+14 %**
2. Information, culture et loisirs **+13 %**
3. Transport et entreposage **+9 %**
4. Autres services (sauf les administrations publiques) **+9 %**
5. Finance, assurances, services immobiliers et de location **+8 %**



NOUVELLE-ÉCOSSE



NOUVEAU-BRUNSWICK

528 800

Population active

491 600

Emploi

7,0 %

Taux de chômage

-8 000

Variation de la population active

-3 600

Variation de l'emploi

-0,7

Variation du taux de chômage

421 400

Population active

389 100

Emploi

7,7 %

Taux de chômage

+8 200

Variation de la population active

+1 600

Variation de l'emploi

+1,5

Variation du taux de chômage



TERRE-NEUVE-ET-LABRADOR



ÎLE-DU-PRINCE-ÉDOUARD

260 400

Population active

237 300

Emploi

8,9 %

Taux de chômage

+ 800

Variation de la population active

+ 400

Variation de l'emploi

+0,2

Variation du taux de chômage

97 400

Population active

89 900

Emploi

7,6 %

Taux de chômage

+1 500

Variation de la population active

+1 800

Variation de l'emploi

-0,5

Variation du taux de chômage

Estimations par province basées sur les données désaisonnalisées pour le mois le plus récent comparées à celles du mois antérieur.

© Sa Majesté le Roi du chef du Canada, représenté par le ministre de l'Emploi et Développement social Canada, 2023

Communiquez avec nous à : ATL-LMI-IMT-GD@servicecanada.gc.ca