



LE MARCHÉ DU TRAVAIL EN BREF ■ RÉGION DE L'ATLANTIQUE



CANADA

- ✶ L'emploi a connu un rythme de croissance vigoureux en décembre, soit une hausse de 104 000 par rapport au mois précédent, ce qui représente la quatrième hausse mensuelle de suite.
- ✶ La croissance s'observe dans les postes à temps plein et dans les postes à temps partiel, mais surtout dans les postes à temps plein.
- ✶ Le taux de chômage a chuté légèrement en décembre pour atteindre 5,0 %, influencé par la hausse vigoureuse de l'emploi.
- ✶ Le secteur de la production de biens a gagné des emplois (+22 200), tandis que le secteur des services a enregistré une croissance de 81 700 emplois.

CANADA ATLANTIQUE

- ✶ L'emploi a connu un rythme de croissance vigoureux en décembre, soit une hausse de 6 800 par rapport au mois précédent.
- ✶ La croissance s'observe dans les postes à temps plein et dans les postes à temps partiel.
- ✶ Au cours du mois, le taux de chômage a augmenté pour atteindre 7,8 %.
- ✶ Le secteur de la production de biens a gagné des emplois (+1 000), tandis que le secteur des services a enregistré une croissance de 5 700 postes.

20 807 100 (+91 200)

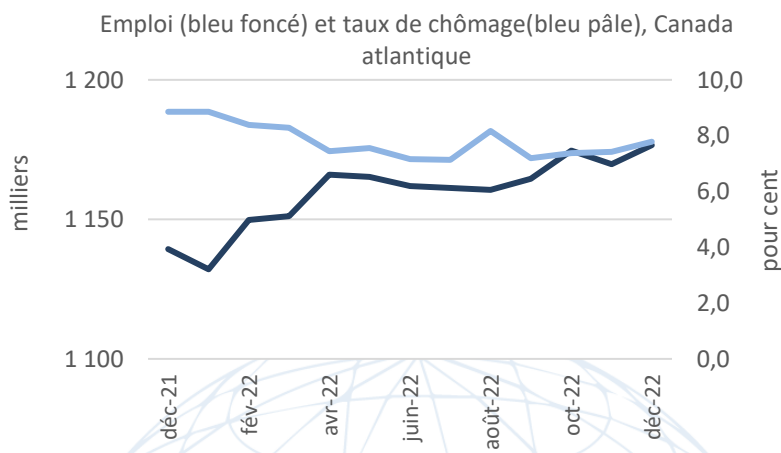
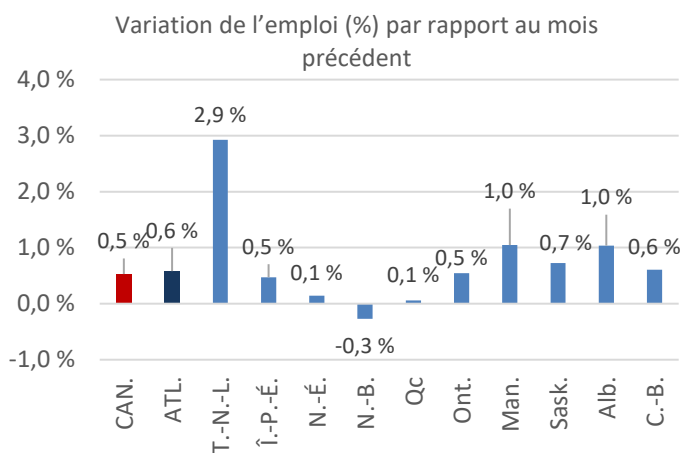
POPULATION ACTIVE

1 276 000 (+12 500)

19 770 300 (+104 000)

EMPLOI

1 176 600 (+6 800)



5,0 % (-0,1)

TAUX DE CHÔMAGE

7,8 % (+0,4)

65,0 % (+0,2)

TAUX DE PARTICIPATION

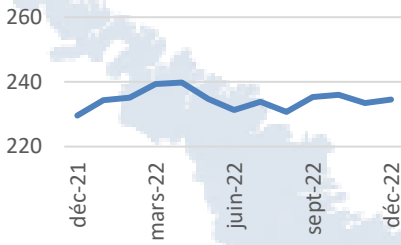
60,4 % (+0,5)

Statistique Canada, Enquête sur la population active, Tableau 14-10-0287-01

Les données ci-dessus sont désaisonnalisées. Les valeurs entre parenthèses représentent les changements survenus d'un mois à l'autre.

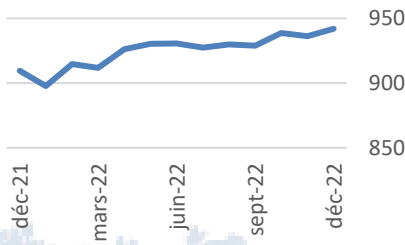
Secteur des biens

Emploi (milliers), Atl.



Secteur des services

Emploi (milliers), Atl.



Le saviez-vous...

Les immigrants récents du Canada atlantique âgés de 25 à 54 ans ont obtenu des résultats favorables sur le marché du travail en 2022 par rapport au reste du pays. En 2022, le taux de chômage de ce groupe était de 6,5 %, comparativement à 7,7 % dans le reste du Canada et en baisse par rapport à 9 % les années précédentes. Ce groupe affichait également un taux de participation plus élevé dans la région de l'Atlantique.

INDUSTRIES AYANT LA PLUS FORTE CROISSANCE

Variation de l'emploi d'une année à l'autre – Moyennes de oct à déc, Atl.

- 1. Information, culture et loisirs **+13 %**
- 2. Construction **+12 %**
- 3. Finance, assurances, services immobiliers et de location **+10 %**
- 4. Administrations publiques **+9 %**
- 5. Soins de santé et assistance sociale **+8 %**



NOUVELLE-ÉCOSSE



NOUVEAU-BRUNSWICK

518 100

Population active

483 200

Emploi

6,7 %

Taux de chômage

+4 500

Variation de la population active

+700

Variation de l'emploi

+0,7

Variation du taux de chômage

405 400

Population active

372 500

Emploi

8,1 %

Taux de chômage

+2 700

Variation de la population active

-1 000

Variation de l'emploi

+0,8

Variation du taux de chômage



TERRE-NEUVE-ET-LABRADOR



ÎLE-DU-PRINCE-ÉDOUARD

262 200

Population active

235 800

Emploi

10,1 %

Taux de chômage

+5 900

Variation de la population active

+6 700

Variation de l'emploi

-0,6

Variation du taux de chômage

90 300

Population active

85 100

Emploi

5,6 %

Taux de chômage

-600

Variation de la population active

+400

Variation de l'emploi

-1,2

Variation du taux de chômage

Estimations par province basées sur les données désaisonnalisées pour le mois le plus récent comparées à celles du mois antérieur.

© Sa Majesté le Roi du chef du Canada, représenté par le ministre de l'Emploi et Développement social Canada, 2023

Communiquez avec nous à : ATL-LMI-IMT-GD@servicecanada.gc.ca

UNCLASSIFIED / NON CLASSIFIÉ